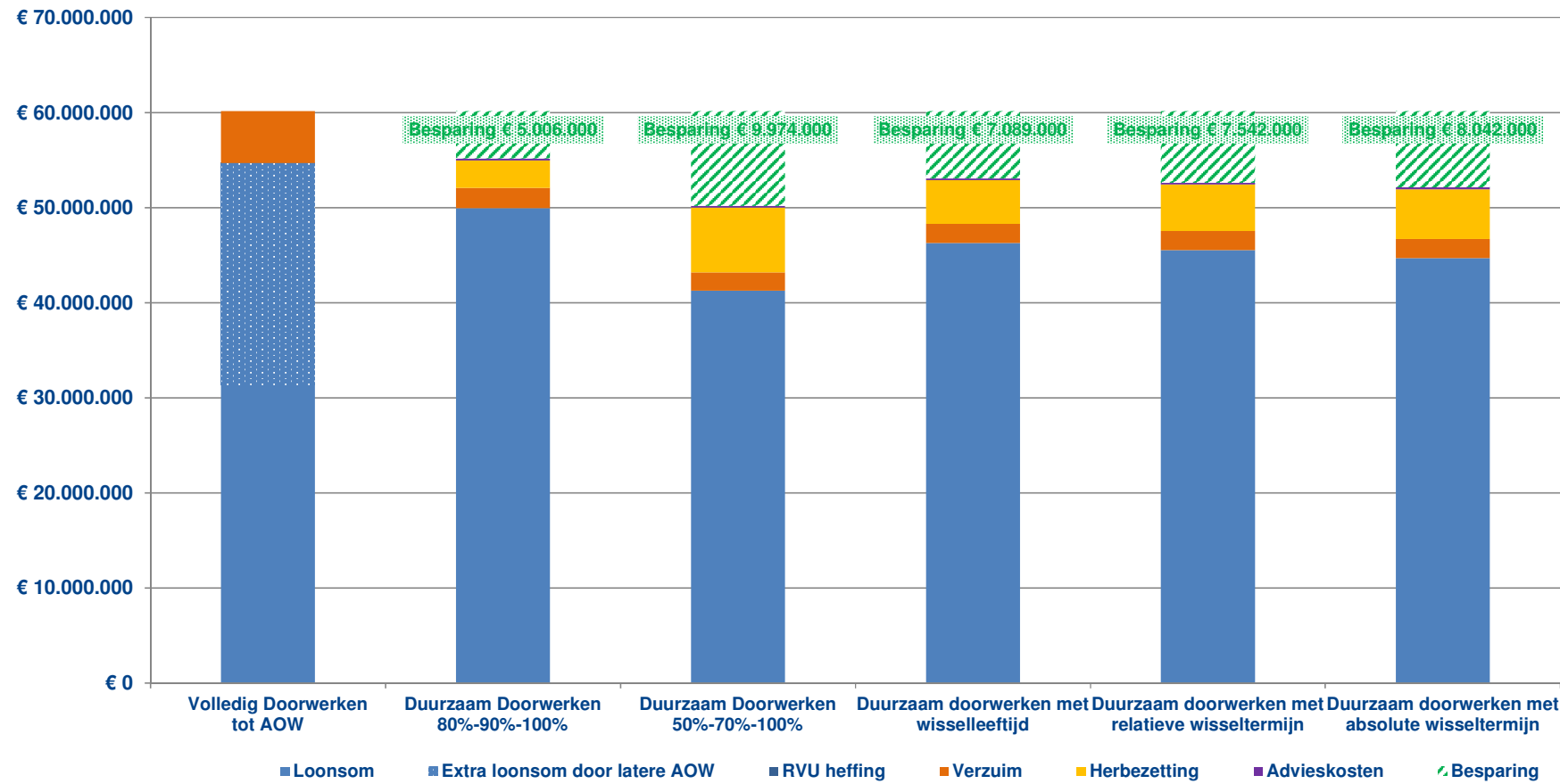


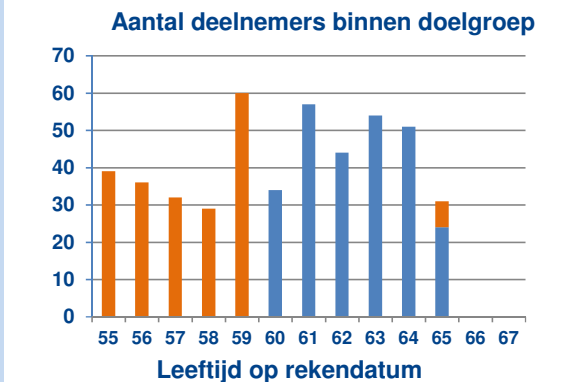
# Dashboard >>> Budget Analyse Tool >>> Duurzaam Doorwerken en Kostenbesparing \*)

Totale loonsom tussen rekendatum en de individuele AOW-datum



Parameters				Voorbeeld			
Startleeftijd	60	Werknemerspremie	Werknemer	Herbezetting	50%		
Wisselleeftijd	65			Lagere kosten	40%		
Eindleeftijd	67	= AOW		Totale groep	743	264	
Sector	ABP Gemeenten	Minimale dft	50%	Levensloop	1,50%		
Doelgroep		Systematiek	Verlof variant	Ziekteverzuim	10%		
EJU, 13 mnd, bonus	6,00%	8,00%	Rekendatum	1 juni 2017	Verzuim regeling	4,0%	
	Van	Tot	Doorwerken	Salaris	Pensioen	Compensatie	
Situatie 1	60	65	80%	90%	100%	50%	
Situatie 2	65	67	50%	70%	100%	40%	

	Situatie 1	Situatie 2	
Relatieve wisseltermijn	50%	50%	<input checked="" type="checkbox"/>
Absolute wisseltermijn	20	maanden	<input checked="" type="checkbox"/>
<b>Toelichting Duurzaam Doorwerken met Wisselleeftijd</b>	Werknemer ontvangt tot wisselleeftijd Situatie 1 en daarna Situatie 2.		
Relatieve wisseltermijn	Werknemer ontvangt de eerste 50% van de looptijd Situatie 1 en daarna Situatie 2.		
Absolute wisseltermijn	Werknemer ontvangt de eerste x maanden Situatie 1 en daarna Situatie 2.		



## Scenario's

	Kostenbesparing tot eindleeftijd (geen herbezetting)			Herbezetting			Kostenbesparing met herbezetting				
	In FTE jaar	In Euro	In %	In FTE jaar	Loonsom	Totaal	In FTE jaar	In Euro	In %		
Volledig Doorwerken tot AOW	386	€ 23.343.000	-	-	-	-	-	-	-	tot AOW	Volledig Doorwerken
Duurzaam Doorwerken 80%-90%-100%	171	€ 7.915.000	13%	85	€ 34.100	€ 2.909.000	85	€ 5.006.000	8%	80%-90%-100%	Duurzaam Doorwerken
Duurzaam Doorwerken 50%-70%-100%	399	€ 16.780.000	28%	200	€ 34.100	€ 6.806.000	200	€ 9.974.000	17%	50%-70%-100%	Duurzaam Doorwerken
Duurzaam doorwerken met wisselleeftijd	269	€ 11.672.000	20%	134	€ 34.100	€ 4.583.000	134	€ 7.089.000	12%	met wisselleeftijd	Duurzaam doorwerken
Duurzaam doorwerken relatieve duur	287	€ 12.442.000	21%	144	€ 34.100	€ 4.900.000	144	€ 7.542.000	13%	relatieve duur	Duurzaam doorwerken
Duurzaam doorwerken absolute duur	307	€ 13.283.000	22%	154	€ 34.100	€ 5.241.000	154	€ 8.042.000	13%	absolute duur	Duurzaam doorwerken

Aan deze indicatieve berekeningen kunnen geen rechten worden ontleend!

\*) Wilt u uw definitieve variant - ter verificatie - grondig laten doorrekenen door uw interne financiële / salarisspecialisten?

Er is geen rekening gehouden met de Wet Normering Topinkomens!